

บริการวิชาการ ม.1 หลักสูตรการศึกษาขั้นพื้นฐาน

วิชาคณิตศาสตร์

1) โรงเรียนแห่งหนึ่งมีนักเรียนชาย $\frac{5}{11}$ ของนักเรียนทั้งหมด ถ้าโรงเรียนแห่งนี้มีนักเรียนหญิง 330 คน

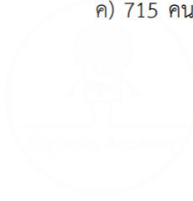
แล้วจำนวนนักเรียนทั้งหมดตรงกับข้อใด

ก) 495 คน

ข) 605 คน

ค) 715 คน

ง) 825 คน



2) เพี้ย ฟาง แก้ว เข้าร่วมการแข่งขันกระโดดไกล โดยมีผลการแข่งขัน ดังนี้ เพี้ยกระโดดไกลได้ $6\frac{1}{2}$ เมตร

ฟางกระโดดไกลได้ $5\frac{2}{5}$ เมตร ถ้าแก้วกระโดดไกลได้เป็นครึ่งหนึ่งของเพี้ยและฟางกระโดดไกลรวมกัน

แล้วระยะที่แก้วกระโดดไกลตรงกับข้อใด

ก) $4\frac{17}{20}$ เมตร

ข) $4\frac{19}{20}$ เมตร

ค) $5\frac{17}{20}$ เมตร

ง) $5\frac{19}{20}$ เมตร



3) ถ้า A แทนจำนวนนับซึ่งทำให้ผลลัพธ์ของ $19\frac{1}{3} \div 4\frac{5}{6} \times \frac{1}{A}$ มีค่าน้อยที่สุด

และ B แทนจำนวนนับซึ่งทำให้ผลลัพธ์ของ $180 \times 7\frac{4}{9} \div B$ มีค่ามากที่สุด

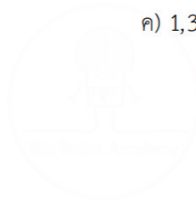
แล้วค่าของ $A + B$ ตรงกับข้อใด

ก) 2

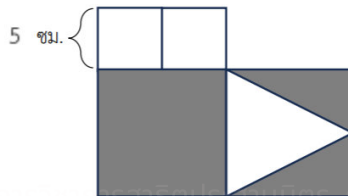
ข) 5

ค) 1,341

ง) 1,344



4) กำหนดรูปสี่เหลี่ยมจัตุรัส 4 รูป และรูปสามเหลี่ยม 1 รูป ดังรูป



แล้วพื้นที่ของส่วนที่แรเงาตรงกับข้อใด

ก) 100 ตร.ซม.

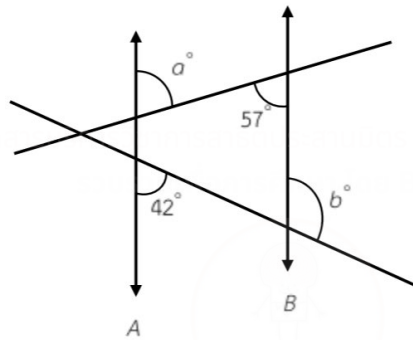
ข) 150 ตร.ซม.

ค) 200 ตร.ซม.

ง) 250 ตร.ซม.



5) กำหนดให้เส้นตรง A ขนานกับเส้นตรง B



แล้วค่าของ $a^\circ + b^\circ$ ตรงกับข้อใด

ก) 99°

ข) 180°

ค) 195°

ง) 225°

6) กำหนดให้ Δ และ \square เป็นจำนวนนับที่ให้ประโยคสัญลักษณ์ต่อไปนี้เป็นจริง

1) $(5 \times \Delta) - 3 = 7$

2) $(6 + \Delta) \div \square = 2$

แล้วค่าของ $\square + \Delta - 3$ ตรงกับข้อใด

ก) 5

ข) 4

ค) 3

ง) 2

7) ค่าของ $\left(1 - \frac{1}{4}\right)\left(1 - \frac{1}{5}\right)\left(1 - \frac{1}{6}\right)\left(1 - \frac{1}{7}\right)\dots\left(1 - \frac{1}{2566}\right)$ ตรงกับข้อใด

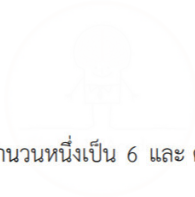
ก) $\frac{1}{2566}$

ข) $\frac{2}{2566}$

ค) $\frac{3}{2566}$

ง) $\frac{4}{2566}$

ข้อสอบเข้าโรงเรียนสาธิตกรุงเทพธนบุรี ปี 2567



8) ถ้า ห.ร.ม. ของ 12 กับจำนวนนับอีกจำนวนหนึ่งเป็น 6 และ ค.ร.น ของจำนวนทั้งสองเป็น 60 แล้วจำนวนนับอีกจำนวนหนึ่งมีค่าตรงกับข้อใด

ก) 30

ข) 40

ค) 50

ง) 60

9) ถ้าร้าน ก ตัดราคาขายหนังสือการ์ตูน A 260 บาท ส่วนร้าน ข ตัดราคาขายหนังสือการ์ตูน A 240 บาท และร้าน ก ตัดป้ายลดราคา 25% ทั้งร้าน ส่วนร้าน ข ตัดป้ายลดราคา 20% ทั้งร้าน แล้วข้อใด**ไม่ถูกต้อง**

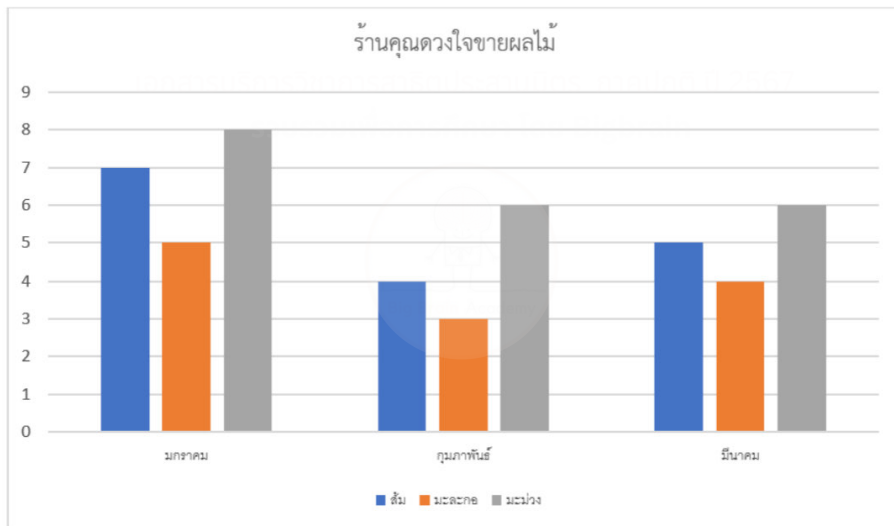
ก. ร้าน ก ขายหนังสือการ์ตูน A แพงกว่า ร้าน ข 3 บาท

ข. ถ้าพลอยซื้อหนังสือการ์ตูนร้าน ก จะต้องจ่ายราคา 195 บาท

ค. ถ้าพลอยซื้อหนังสือการ์ตูนร้าน ข จะต้องจ่ายราคา 192 บาท

ง. ถ้าพลอยซื้อหนังสือการ์ตูนจากร้าน ก และ ข ร้านละ 1 เล่ม จะเสียเงินทั้งหมด 393 บาท

10) กำหนดแผนภูมิแท่ง ร้านคุณดวงใจขายผลไม้ ดังนี้



ข้อใดถูกต้อง

- ก. เดือนมกราคมขายมะม่วงได้มากกว่ามะละกอ 2 กิโลกรัม
- ข. เดือนกุมภาพันธ์ขายผลไม้ได้มากกว่าเดือนมกราคม 7 กิโลกรัม
- ค. เดือนมีนาคมมีค่าเฉลี่ยของการขายผลไม้สูงสุด คือ 5 กิโลกรัม
- ง. เดือนกุมภาพันธ์ขายผลไม้ได้น้อยกว่าเดือนมีนาคม 2 กิโลกรัม

เอกสารนี้เป็นทรัพย์สินทางปัญญาของสถาบันคุณวุฒิวิชาชีพ (องค์การมหาชน) สังกัดกระทรวงแรงงาน



11) รถประจำทางสาย A, B และ C วิ่งผ่านบ้านสมใจทุก ๆ 18, 24 และ 21 นาที ตามลำดับ
ถ้ารถประจำทางทั้งสามเริ่มวิ่งผ่านบ้านสมใจพร้อมกันเวลา 06.00 น. แล้วเวลาที่รถประจำทางทั้งสามผ่าน
บ้านสมใจพร้อมกันอีกครั้งตรงกับข้อใด

ก) 14.24 น.

ข) 14.40 น.

ค) 14.18 น.

ง) 14.50 น.



12) กำหนดให้จำนวนต่อไปนี้เรียงตามแบบรูปแบบหนึ่ง 2, 3, 4, 6, 6, 12, a , b , 10, 48, 12, 96
แล้วค่าของ $a + b$ ตรงกับข้อใด

ก) 30

ข) 32

ค) 34

ง) 36

